

STATISTICHE SCRUTINI - ANNO SCOLASTICO 2009/2010

CL. PRIME	IGEA				ITER				AGRARIO				TOTALI			
	1A	%	1B	%	1H	%	1L	%	1M	%	1F	%	1G	%	TOTALI	%
Scrutinati	24		24		19		22		18				18		125	
Ammessi	10	41,7	16	66,7	10	52,6	9	40,9	8	44,4			9	50,0	62	49,6%
Giud. Sospeso	8	33,3	5	20,8	4	21,1	8	36,4	4	22,2			4	22,2	33	26,4%
NON ammessi	6	25,0	3	12,5	5	26,3	5	22,7	6	33,3			5	27,8	30	24,0%

CL. SECONDE	IGEA					ITER					AGRARIO			TOTALI		
	2A	%	2B	%	2C	%	2L	%	2M	%					TOTALI	%
Scrutinati	19		17		18		24		24						102	
Ammessi	11	57,9	10	58,8	12	66,7	14	58,3	8	33,3				55	53,9%	
Giud. Sospeso	6	31,6	7	41,2	4	22,2	7	29,2	15	62,5				39	38,2%	
NON ammessi	2	10,5	0	0,0	2	11,1	3	12,5	1	4,2				8	7,8%	

CL. TERZE	IGEA				ITER				AGRARIO			TOTALI			
	3A	%		%	3H	%	3L	%	3M	%				TOTALI	%
Scrutinati	26						24		24					74	
Ammessi	12	46,2					14	58,3	8	33,3				34	45,9%
Giud. Sospeso	13	50,0					7	29,2	15	62,5				35	47,3%
NON ammessi	1	3,8					3	12,5	1	4,2				5	6,8%

CL. QUARTE	IGEA				ITER				AGRARIO			TOTALI			
	4A	%	4B	%	4L	%	4M	%						TOTALI	%
Scrutinati	16		22				21		26					85	
Ammessi	10	62,5	10				16	76,2	15	57,7				51	60,0%
Giud. Sospeso	3	18,8	8				1	4,8	9	34,6				21	24,7%
NON ammessi	3	18,8	4				4	19,0	2	7,7				13	15,3%

DATI SINTETICI COMPLESSIVI

Scrutinati
Ammessi
Giud. Sospeso
NON ammessi

TOTALI	%
386	
202	52,3%
128	33,2%
56	14,5%

STATISTICHE SCRUTINI - ANNO SCOLASTICO 2010/2011

CL. PRIME	IGEA				ITER				AGRARIO				TOTALI			
	1A	%	1B	%	1H	%	1L	%	1M	%	1F	%	1G	%		%
Scrutinati	24		26		21		23		22		16		13		145	
Ammessi	9	37,5	15	57,7	8	38,1	13	56,5	11	50,0	7	43,8	8	61,5	71	49,0%
Giud. Sospeso	5	20,8	8	30,8	3	14,3	4	17,4	5	22,7	6	37,5	3	23,1	34	23,4%
NON ammessi	10	41,7	3	11,5	10	47,6	6	26,1	6	27,3	3	18,8	2	15,4	40	27,6%

CL. SECONDE	IGEA				ITER				AGRARIO				TOTALI			
	2A	%	2B	%	2L	%	2M	%	2G	%		%		%		%
Scrutinati	21		25		21		25		16						108	
Ammessi	12	57,1	15	60,0	8	38,1	12	48,0	7	43,8					54	50,0%
Giud. Sospeso	7	33,3	7	28,0	9	42,9	10	40,0	8	50,0					41	38,0%
NON ammessi	2	9,5	3	12,0	4	19,0	3	12,0	1	6,3					13	12,0%

CL. TERZE	IGEA				ITER				AGRARIO				TOTALI			
	3A	%	3B	%	3L	%	3M	%		%		%		%		%
Scrutinati	25		26		22		22								95	
Ammessi	13	52,0	10	38,5	13	59,1	12	54,5							48	50,5%
Giud. Sospeso	8	32,0	6	23,1	5	22,7	10	45,5							29	30,5%
NON ammessi	4	16,0	10	38,5	4	18,2	7	31,8							25	26,3%

CL. QUARTE	IGEA				ITER				AGRARIO				TOTALI			
	4A	%		%	4L	%	4M	%		%		%		%		%
Scrutinati	26				29		21								76	
Ammessi	15	57,7			13	44,8	11	52,4							39	51,3%
Giud. Sospeso	6	23,1			10	34,5	7	33,3							23	30,3%
NON ammessi	5	19,2			6	20,7	3	14,3							14	18,4%

DATI SINTETICI COMPLESSIVI

Scrutinati
Ammessi
Giud. Sospeso
NON ammessi

TOTALI	%
424	
212	50,0%
127	30,0%
92	21,7%

STATISTICHE SCRUTINI - ANNO SCOLASTICO 2011/2012

CL. PRIME	IGEA				%	ITER				%	AGRARIO				%	TOTALI	
	1A	%	1B	%		1L	%	1M	%		1G	%	1G	%		TOTALI	%
Scrutinati	26		25				22		21				29		123		
Ammessi	14	58,3	6	23,1	40,0%		11	47,8	10	45,5	31,8%		20	125,0	69,0%	61	42,1%
Giud. Sospeso	9	37,5	9	34,6	36,0%		3	13,0	10	45,5	19,7%		6	37,5	20,7%	37	25,5%
NON ammessi	3	12,5	10	38,5	26,0%		8	34,8	1	4,5	13,6%		3	18,8	10,3%	25	17,2%

CL. SECONDE	IGEA				%	ITER				%	AGRARIO				%	TOTALI	
	2A	%	2B	%		2L	%	2M	%		2G	%	2G	%		TOTALI	%
Scrutinati	22		22				24		23				26		117		
Ammessi	11	52,4	12	48,0	50,0%		16	76,2	17	68,0	71,7%		14	87,5	87,5%	70	64,8%
Giud. Sospeso	8	38,1	6	24,0	30,4%		7	33,3	6	24,0	28,3%		9	56,3	56,3%	36	33,3%
NON ammessi	3	14,3	4	16,0	15,2%		1	4,8	0	0,0	2,2%		3	18,8	18,8%	11	10,2%

CL. TERZE	IGEA				%	ITER				%	AGRARIO				%	TOTALI	
	3A	%	3B	%		3L	%	3M	%		3G	%	3G	%		TOTALI	%
Scrutinati	23		25				19		21						88		
Ammessi	5	20,0	8	30,8	25,5%		6	27,3	17	77,3	52,3%				36	37,9%	
Giud. Sospeso	11	44,0	11	42,3	43,1%		11	50,0	4	18,2	34,1%				37	38,9%	
NON ammessi	7	28,0	6	23,1	25,5%		2	9,1	0	0,0	4,5%				15	15,8%	

CL. QUARTE	IGEA				%	ITER				%	AGRARIO				%	TOTALI	
	4A	%	4B	%		4L	%	4M	%		4G	%	4G	%		TOTALI	%
Scrutinati	21		19				21		25						86		
Ammessi	11	42,3	11	42,3	84,6%		10	34,5	14	66,7	48,0%				46	60,5%	
Giud. Sospeso	7	26,9	8	30,8	57,7%		9	31,0	11	52,4	40,0%				35	46,1%	
NON ammessi	3	11,5	0	0,0	11,5%		2	6,9	0	0,0	4,0%				5	6,6%	

DATI SINTETICI COMPLESSIVI

Scrutinati
Ammessi
Giud. Sospeso
NON ammessi

TOTALI	%
414	
213	50,2%
145	34,2%
56	13,2%

STATISTICHE SCRUTINI - ANNO SCOLASTICO 2012/2013

CL. PRIME	IGEA				ITER				AGRARIO				TOTALI	
	1A	%	1B	%	1L	%	1M	%	1F	%	1G	%		%
Scrutinati	15		16		21		22		21		23		118	
Ammessi	7	46,7	4	25,0	11	52,4	11	50,0	15	71,4	13	56,5	61	51,7%
Giud. Sospeso	6	40,0	11	68,8	7	33,3	5	22,7	3	14,3	8	34,8	40	33,9%
NON ammessi	2	13,3	1	6,3	3	14,3	6	27,3	3	14,3	2	8,7	17	14,4%

CL. SECONDE	IGEA				ITER				AGRARIO				TOTALI	
	2A	%	2B	%	2L	%	2M	%	2G	%		%		%
Scrutinati	25		23		17		19		29				113	
Ammessi	10	40,0	7	30,4	6	35,3	6	31,6	18	62,1			47	41,6%
Giud. Sospeso	11	44,0	12	52,2	7	41,2	10	52,6	8	27,6			48	42,5%
NON ammessi	4	16,0	4	17,4	4	23,5	3	15,8	3	10,3			18	15,9%

CL. TERZE	IGEA				ITER				AGRARIO				TOTALI	
	3A	%	3B	%	3L	%	3M	%	3G	%		%		%
Scrutinati	23		23		19		24		18				107	
Ammessi	11	47,8	14	60,9	12	63,2	17	70,8	10	55,6			64	59,8%
Giud. Sospeso	9	39,1	7	30,4	5	26,3	6	25,0	4	22,2			31	29,0%
NON ammessi	3	13,0	2	8,7	2	10,5	1	4,2	4	22,2			12	11,2%

CL. QUARTE	IGEA				ITER				AGRARIO				TOTALI	
	4A	%	4B	%	4L	%	4M	%	4G	%		%		%
Scrutinati	15		19		13		21		12				80	
Ammessi	4	26,7	9	47,4	6	46,2	14	66,7	12	100,0			45	56,3%
Giud. Sospeso	10	66,7	7	36,8	5	38,5	5	23,8	0	0,0			27	33,8%
NON ammessi	1	6,7	3	15,8	2	15,4	2	9,5	0	0,0			8	10,0%

DATI SINTETICI COMPLESSIVI

	TOTALI	%
Scrutinati	418	
Ammessi	217	51,9%
Giud. Sospeso	146	34,9%
NON ammessi	55	13,2%

STATISTICHE SCRUTINI - ANNO SCOLASTICO 2013/2014

CL. PRIME	AFM				TURISTICO				AGRARIO				TOTALI		
	1A	%	1B	%	T	1L	%	1M	%	1F	%	1G	%		%
Scrutinati	19		23		42	26						23		91	
Ammessi	7	36,8	16	69,6	23	54,8	14	53,8				19	82,6	56	61,5%
Giud. Sospeso	6	31,6	4	17,4	10	23,8	5	19,2				3	13,0	18	19,8%
NON ammessi	6	31,6	3	13,0	9	21,4	7	26,9				1	4,3	17	18,7%

CL. SECONDE	AFM				TURISTICO				AGRARIO				TOTALI		
	2A	%	2B	%	T	2L	%	2M	%	2F	%	2G	%		%
Scrutinati	24					21		20		22		25		112	
Ammessi	16	66,7				12	57,1	15	75,0	27	65,9	17	77,3	75	67,0%
Giud. Sospeso	4	16,7				6	28,6	3	15,0	9	22,0	3	13,6	26	23,2%
NON ammessi	4	16,7				3	14,3	2	10,0	5	12,2	2	9,1	11	9,8%

CL. TERZE	AFM				TURISTICO				AGRARIO				TOTALI			
	3A	%	3B	%	T	3L	%	3M	%	3F	%	3G	%		%	
Scrutinati	22		20		42	16		18		34		27		103		
Ammessi	11	50,0	9	45,0	20	47,6	11	68,8	12	66,7	23	67,6	19	70,4	62	60,2%
Giud. Sospeso	6	27,3	8	40,0	14	33,3	5	31,3	3	16,7	8	23,5	7	25,9	29	28,2%
NON ammessi	5	22,7	3	15,0	8	19,0	0	0,0	3	16,7	3	8,8	1	3,7	12	11,7%

CL. QUARTE	AFM				TURISTICO				AGRARIO				TOTALI			
	4A	%	4B	%	T	4L	%	4M	%	4F	%	4G	%		%	
Scrutinati	19		25		44	14		19		33		13		90		
Ammessi	5	26,3	15	60,0	20	45,5	13	92,9	18	94,7	31	93,9	7	53,8	58	64,4%
Giud. Sospeso	12	63,2	6	24,0	18	40,9	0	0,0	1	5,3	1	3,0	6	46,2	25	27,8%
NON ammessi	2	10,5	4	16,0	6	13,6	1	7,1	0	0,0	1	3,0	0	0,0	7	7,8%

DATI SINTETICI COMPLESSIVI

	AFM	
Scrutinati	152	
Ammessi	79	52,0
Giud. Sospeso	46	30,3
NON ammessi	27	17,8

	TURISTICO	
	134	
	95	70,9
	23	17,2
	16	11,9

	AGRARIO	
	110	
	77	70,0
	29	26,4
	4	3,6

	Scrutinati	TOTALI	%
	396		
Ammessi	251	63,4%	
Giud. Sospeso	98	24,7%	
NON ammessi	47	11,9%	

STATISTICHE SCRUTINI - ANNO SCOLASTICO 2014/2015

CL. PRIME	AFM				TUR				AGRARIO				TOTALI	
	1A	%	1B	%	1L	%	1M	%	1F	%	1G	%		%
Scrutinati	30				29		28		25		28		140	
Ammessi	24	80,0		0,0	20	69,0	20	71,4	12	48,0	13	46,4	89	63,6%
Giud. Sospeso	5	16,7		0,0	5	17,2	5	17,9	6	24,0	10	35,7	31	22,1%
NON ammessi	1	3,3		0,0	4	13,8	3	10,7	7	28,0	5	17,9	20	14,3%

CL. SECONDE	AFM				TUR				AGRARIO				TOTALI	
	2A	%	2B	%	2L	%	2M	%	2F	%	2G	%		%
Scrutinati	19		21		25						24		89	
Ammessi	11	57,9	15	71,4	14	56,0		0,0			10	41,7	50	56,2%
Giud. Sospeso	4	21,1	4	19,0	10	40,0		0,0			11	45,8	29	32,6%
NON ammessi	4	21,1	2	9,5	1	4,0		0,0			3	12,5	10	11,2%

CL. TERZE	AFM				TUR				AGRARIO				TOTALI	
	3A	%	3B	%	3L	%	3M	%	3F	%	3G	%		%
Scrutinati	27				20		20		22		24		113	
Ammessi	17	63,0		0,0	14	70,0	14	70,0	13	54,2	11	45,8	69	61,1%
Giud. Sospeso	6	22,2		0,0	5	25,0	5	25,0	7	29,2	9	37,5	32	28,3%
NON ammessi	4	14,8		0,0	1	5,0	1	5,0	2	8,3	4	16,7	12	10,6%

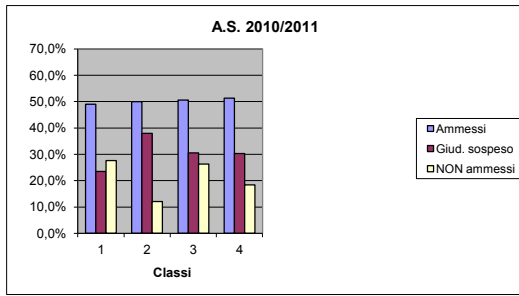
CL. QUARTE	AFM				TUR				AGRARIO				TOTALI	
	4A	%	4B	%	4L	%	4M	%	4F	%	4G	%		%
Scrutinati	19		18		18		15				26		96	
Ammessi	15	78,9	11	61,1	12	66,7	13	86,7			23	88,5	74	77,1%
Giud. Sospeso	4	21,1	7	38,9	4	22,2	2	13,3			3	11,5	20	20,8%
NON ammessi	0	0,0	0	0,0	2	11,1	0	0,0			0	0,0	2	2,1%

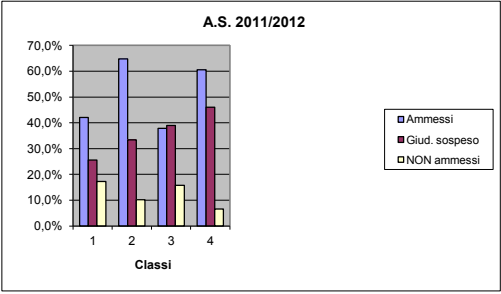
DATI SINTETICI COMPLESSIVI

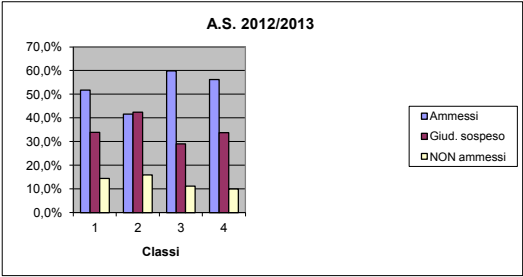
	AFM		TUR		AGRARIO		TOTALI	
Scrutinati	134		155		149		438	
Ammessi	93	69,4	107	69,0	82	55,0	282	64,4%
Giud. Sospeso	30	22,4	36	23,2	46	30,9	112	25,6%
NON ammessi	11	8,2	12	7,7	21	14,1	44	10,0%

Con le quinte

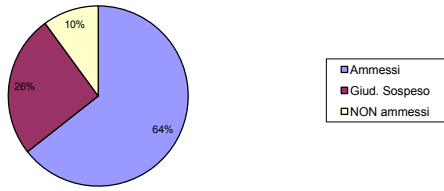
Scrutinati	520	
Ammessi	364	70,0%
Giud. Sospeso	112	21,5%
NON ammessi	44	8,5%



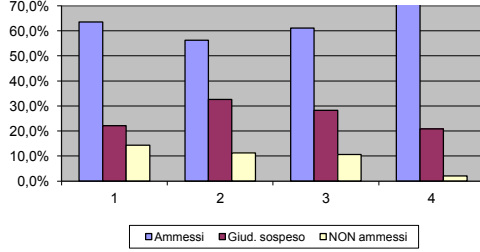




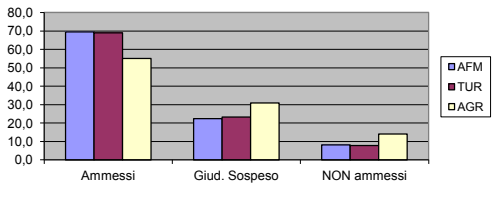
Tecnico e Agrario - A.S. 2014/15 Complessivi



Tecnico e Agrario - A.S. 2014/2015 Per classi



Tecnico e Agrario - A.S. 2014/15 Per indirizzo



Tecnico e Agrario - A.S. 2014/15 Storico

